



Logistikhallen Hoval AG, Vaduz

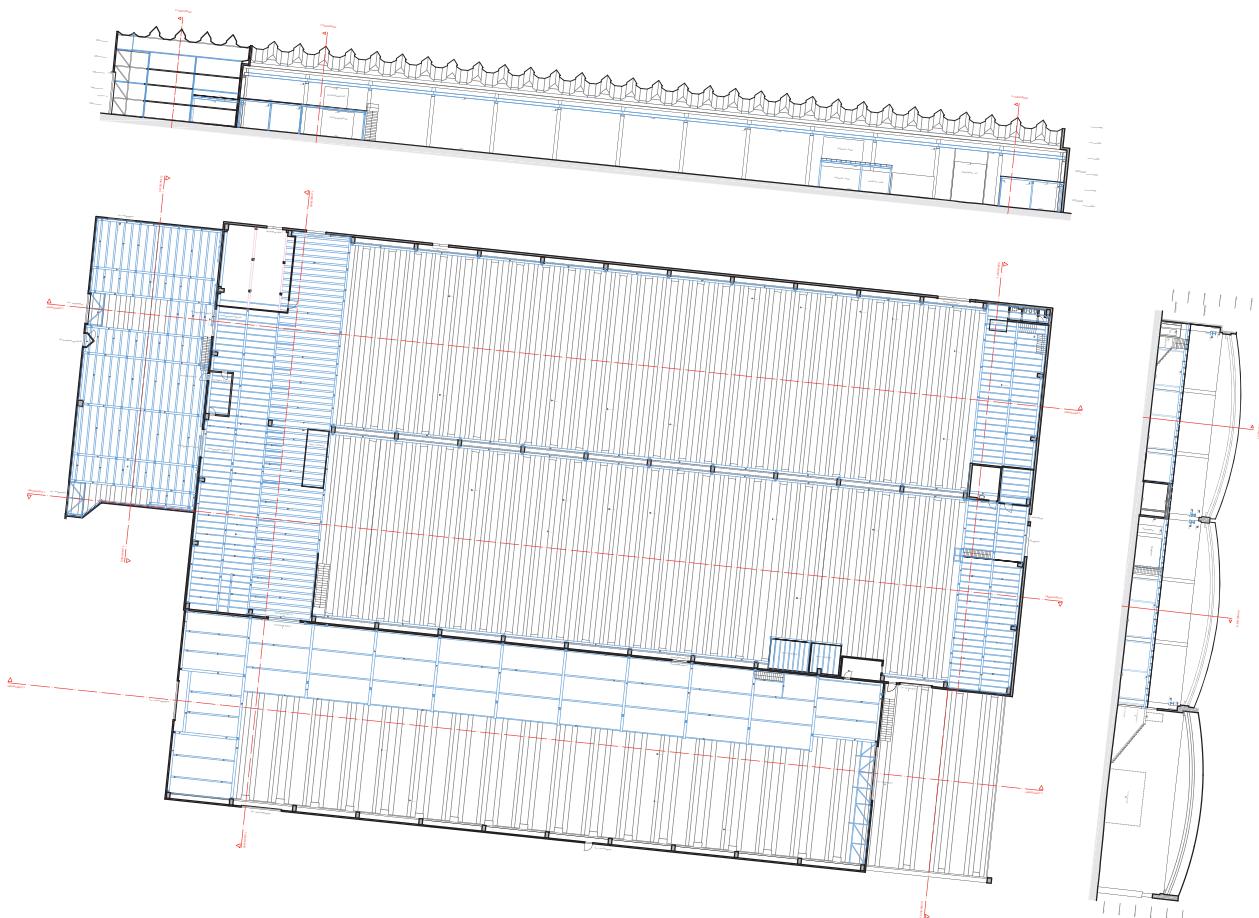


Am Hauptsitz der Hoval AG in Vaduz wurde der Innenbereich von 4 Logistikhallen mittels 3D-Laserscanning vermessen. Dies erlaubte die Aufnahmen innert kurzer Zeit abzuschliessen und die gewünschten Planunterlagen zu erstellen. Die umfangreichen Messungen können zu einem späteren Zeitpunkt als Grundlage für weitere Pläne dienen.

Umfang: Grundrisse und Schnitte Hallen 8, 9, 10 und 19 (Innenbereich)

Auftraggeber: Hoval AG, Vaduz

Ausführung: 2015





IKEA Einrichtungshaus, Aubonne (VD)

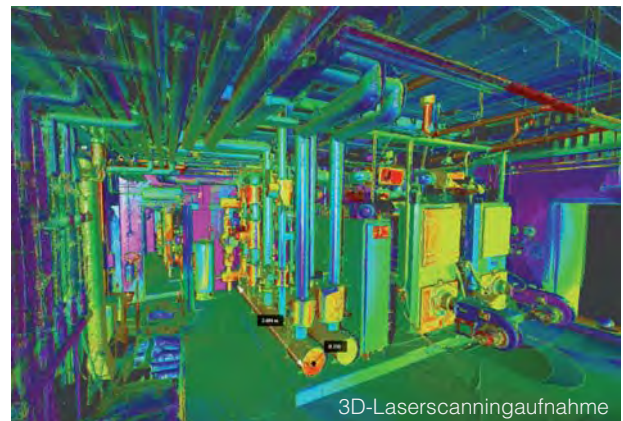
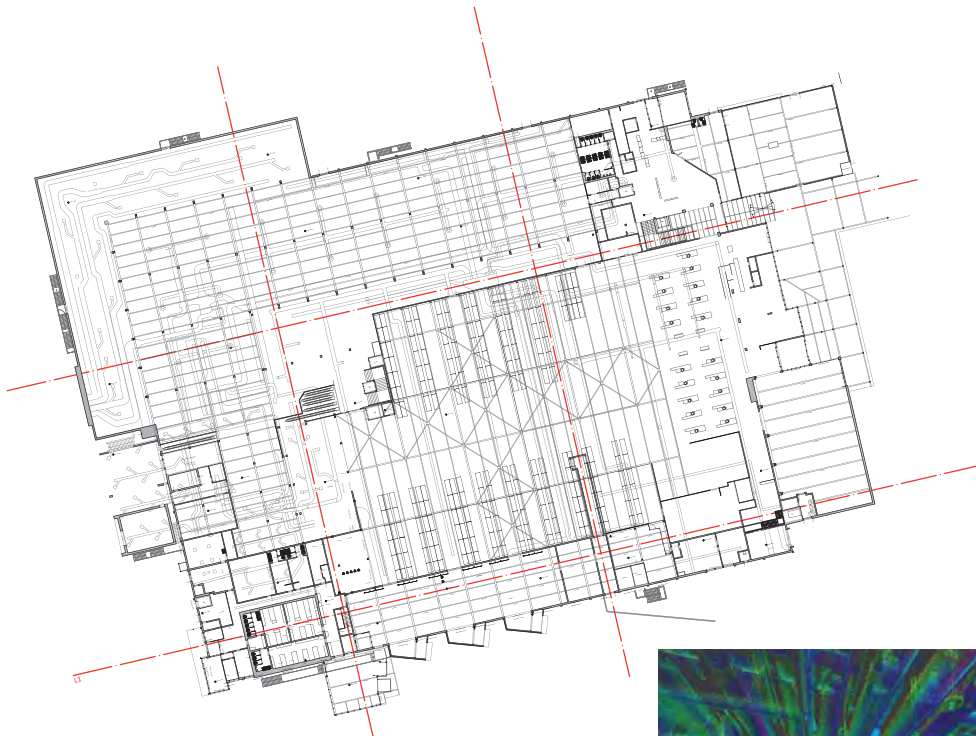


Das Einrichtungshaus IKEA Aubonne wird einer umfassenden Gesamterneuerung unterzogen und um knapp 6000 m² vergrössert. Dazu waren präzise Plangrundlagen zu erstellen, da die vorhandenen Pläne aus der Bauphase ungenau und nicht aktuell waren. Besonderes Augenmerk galt dabei der Erfassung von Tragkonstruktion und Rohrleitungssystemen (Heizung und Lüftung). Mittels 3D-Laserscanning konnte das Gebäude in kurzer Zeit komplett erfasst und die notwendigen Pläne erstellt werden.

Umfang: Fassadenansichten, Grundrisse, Schnitte

Auftraggeber: Lotti Architecture GmbH, Zürich

Ausführung: 2013



3D-Laserscanningaufnahme



Umnutzung Halle 3, Dätwyler AG, Altdorf (UR)



Die ehemalige Industriehalle 3 der Dätwyler AG in Altdorf wird neu als Zentrum für klassische Motorfahrzeuge umgenutzt. Mit der 3D-Aufnahme der Halle konnten die für den Umbau notwendigen Plangrundlagen erstellt werden.

Umfang: Fassadenansichten, Grundrisse, Schnitte
Auftraggeber: HTS Architekten & Partner AG, Altdorf
Ausführung: 2012 / 2013

