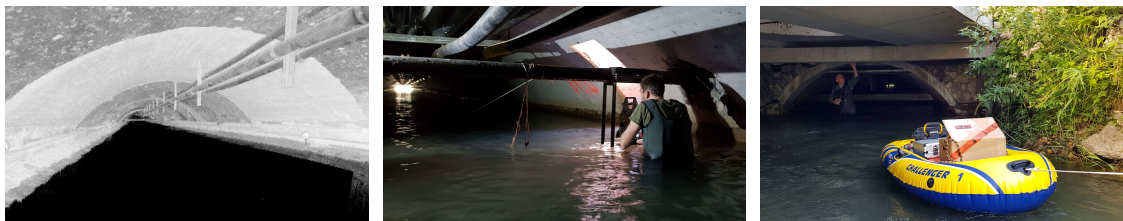
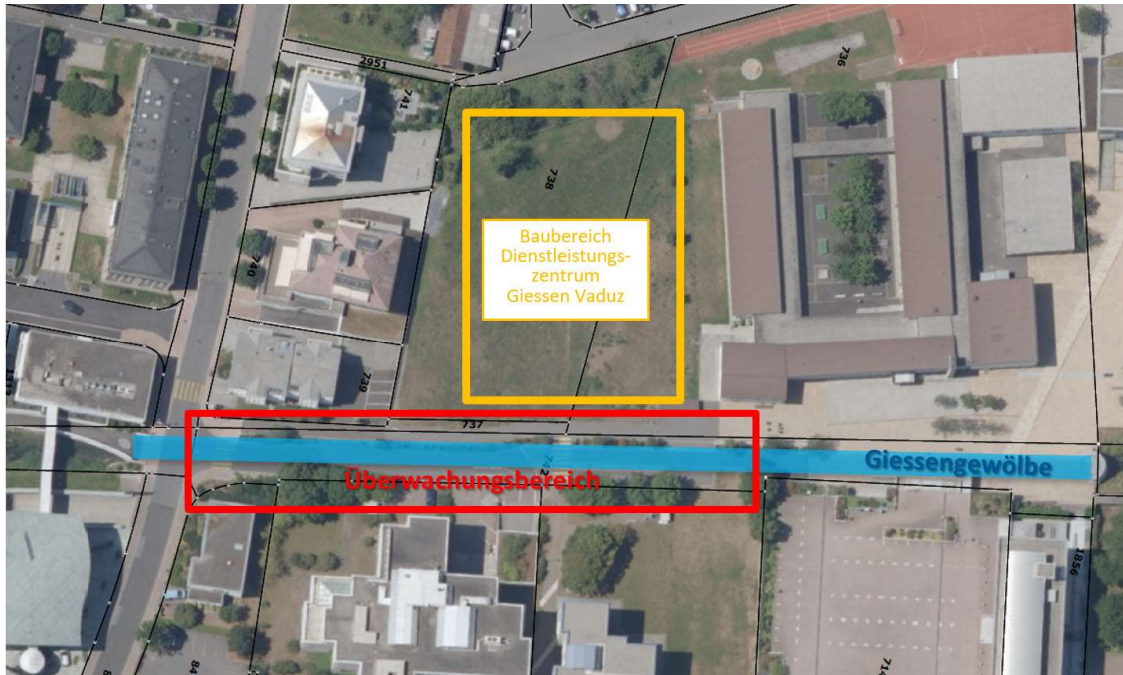




Überwachungsmessung Giessengewölbe, Vaduz



Zeitraum: 2020 - 2021
 Auftraggeber: Amt für Bau und Infrastruktur
 Planer/Architekt: TRAGWEITE AG – vogt ingenieure, Vaduz

Unsere Dienstleistungen:

- Geodätische Überwachung des Giessengewölbes
- Bestandsdokumentation mittels 3D-Laserscannings

Projektbeschreibung:

Im Rahmen des Neubaus Dienstleistungszentrum Giessen, Vaduz ist das angrenzende Giessengewölbe während den Tiefbauarbeiten geodätisch zu überwachen. Zu einem früheren Zeitpunkt wurde das gesamte Gewölbe mittels terrestrischem Laserscanner dreidimensional eingemessen was unter anderem die Grundlage für die Bestandsdokumentation lieferte.

