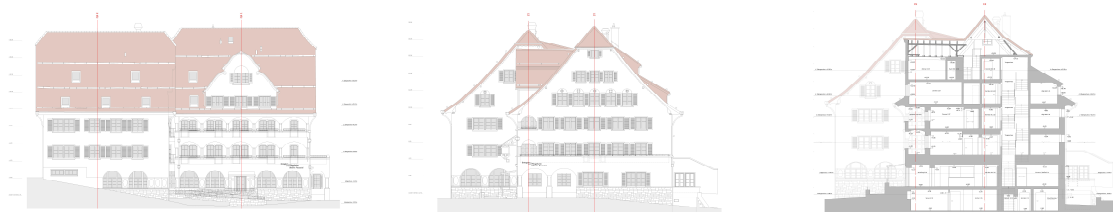




Betagtenheim Wassen



Zeitraum 2014
 Auftraggeber Gemeinde Wassen
 Planer/Architekt Acht Grad Ost AG, HTS Architekten Altdorf

Unsere Dienstleistungen:

- Bestandaufnahme mittels 3D-Laserscanning
- Erstellung von Bestandesplänen (Ansichten, Grundrisse, Schnitte)

Projektbeschreibung:

Das historische Gebäude diente früher als renommiertes Hotel an der Gotthardroute. Das ehemalige Post-Hotel wird seit 1981 als Betagten- und Pflegeheim genutzt. Als Planungsgrundlagen für anstehende Sanierungsarbeiten wurde das Gebäude innen und ausen komplett mittels 3D-Laserscanning vermessen und die benötigten Bestandspläne (Ansichten, Grundrisse und Schnitte) erstellt.

