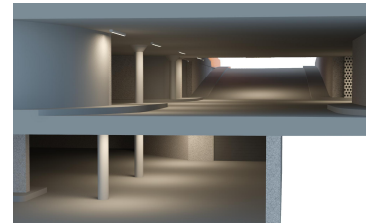
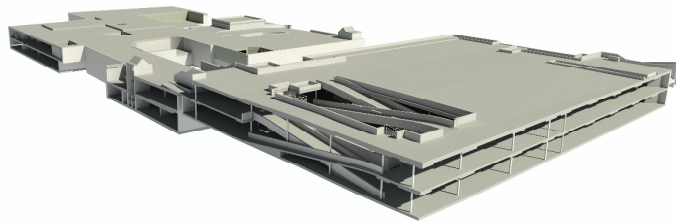




Parkgaragen Äuli, Vaduz



Zeitraum 2020
 Auftraggeber Gemeinde Vaduz

Unsere Dienstleistungen:

- Bestandesaufnahme mit 3D-Laserscanning
- Erstellung 3D-Modell (BIM-fähig)
- Visualisierung der heterogenen Bodenhöhenverhältnisse

Projektbeschreibung:

Im Gebiet Äuli in Vaduz bestehen zahlreiche Parkgaragen unterschiedlichen Baujahrs über 1 oder 2 Untergeschosse. Die komplette Aufnahme mittels 3D-Laserscanning diente als Grundlage für die Ableitungen eines BIM-fähigen 3D-Bestandesmodells. Das Modell erleichtert die Koordination zukünftiger Planungen und Bauprojekte.

