



„Mena-Haus“; Planken

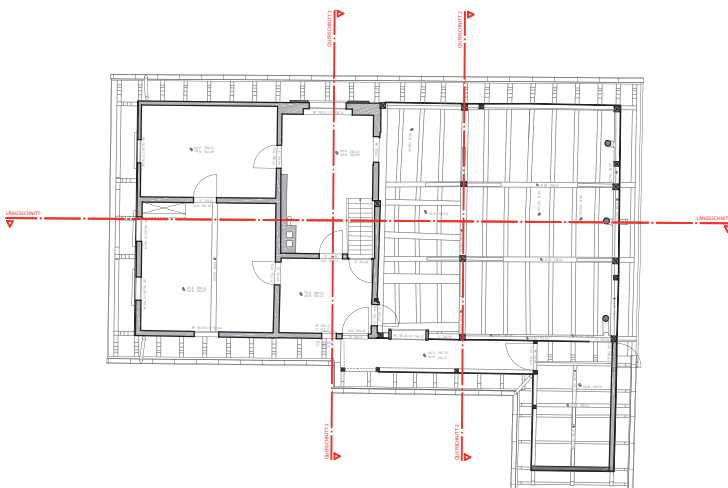
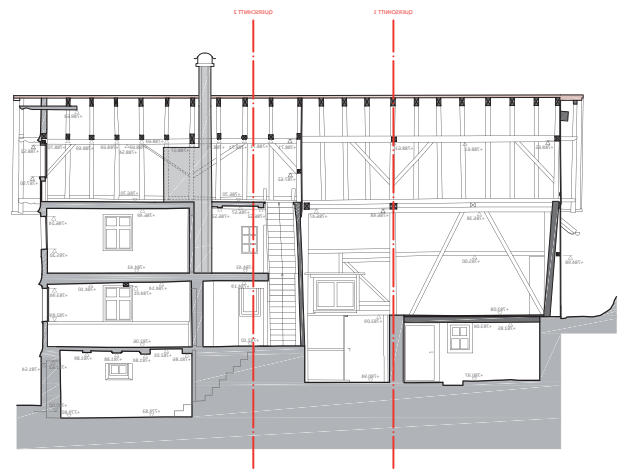
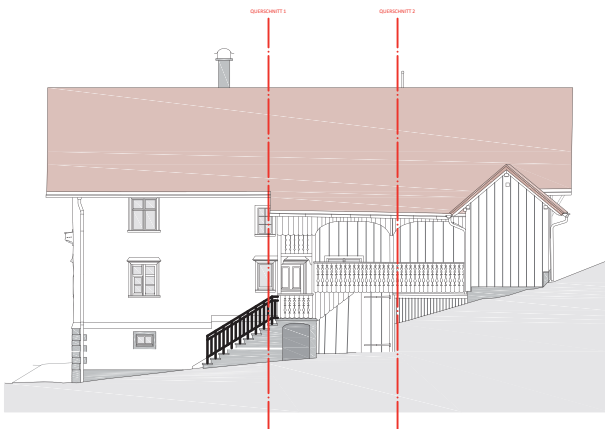


Das im Jahr 1726 erbaute Wohnhaus mit Ökonomiegebäude steht seit einigen Jahren leer. Die Gemeinde Planken möchte dieses Haus für das Ortsbild erhalten und beabsichtigt dieses sanft zu sanieren. Die Vermessung mittels 3D-Laserscanning ermöglichte eine verformungsgetreue Bestandesaufnahme.

Umfang: Fassadenansichten, Grundrisse, Schnitte

Auftraggeber: Gemeinde Planken

Ausführung: 2015



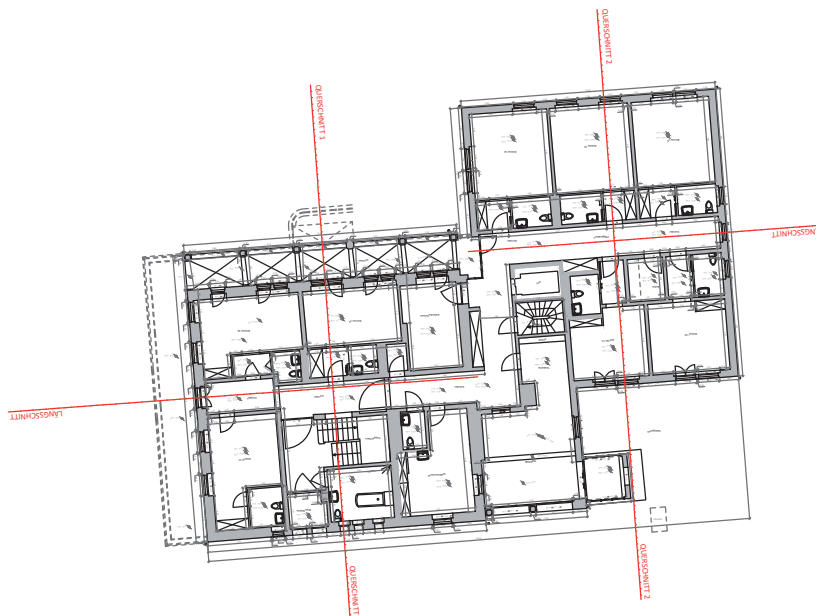


Alters- und Betagtenheim Oberes Reusstal, Wassen (UR)



Das rund 250-jährige Gebäude dient seit 1981 als Alters- und Pflegeheim. Es wurde in der Vergangenheit verschiedentlich umgebaut, akkurate Pläne fehlen jedoch. Die umfassende digitale Bestandesaufnahme lieferte die erforderlichen Plangrundlagen für anstehenden Sanierungsarbeiten.

Umfang: Fassadenansichten, Grundrisse, Schnitte
Auftraggeber: Alters- und Betagtenheim Oberes Reusstal Betriebskommission, CH-6494 Wassen
Ausführung: 2014





Kirche St. Martin, Eschen

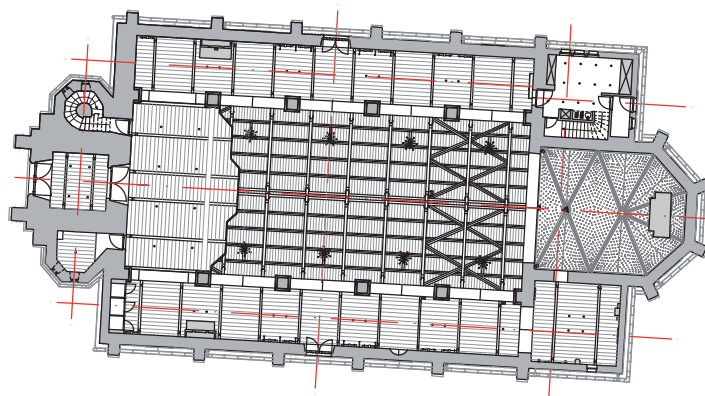
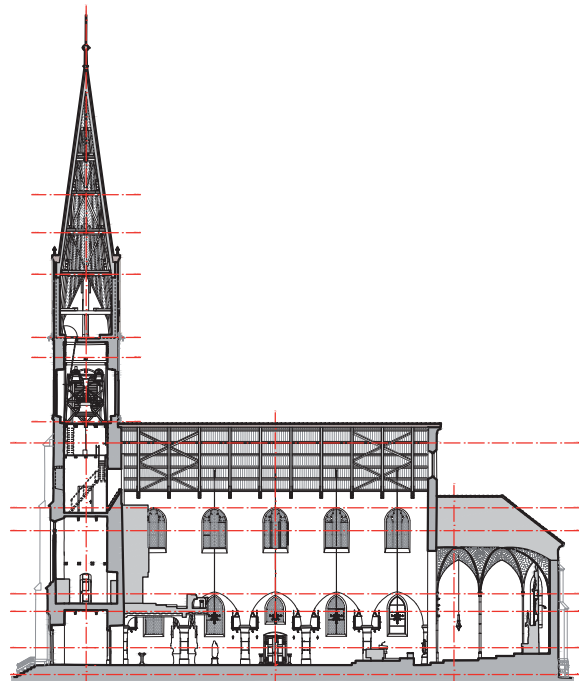
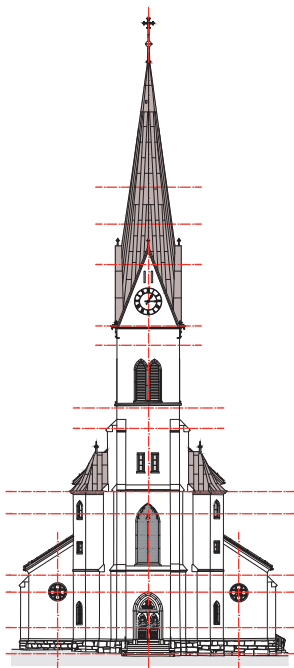


Im Rahmen einer Sicherstellungsdokumentation haben wir die Pfarrkirche St. Martin in Eschen komplett mittels 3D-Laserscanning vermessen. Damit konnte das gesamte Gebäude im geforderten Detaillierungsgrad dokumentiert werden.

Umfang: Fassaden- und Innenansichten,
Grundrisse, Schnitte

Auftraggeber: Gemeinde Eschen, Land Liechtenstein

Ausführung: 2013





Winzerhaus, Vaduz



Das im Jahr 1690 erbaute Wohnhaus zählt zu den ältesten Gebäuden in Vaduz. Vom Wohnhaus und der benachbarten Scheune galt es, aktuelle Planunterlagen zu erstellen.

Umfang: Fassadenansichten, Grundrisse, Schnitte

Auftraggeber: Grundeigentümer

Ausführung: 2012

